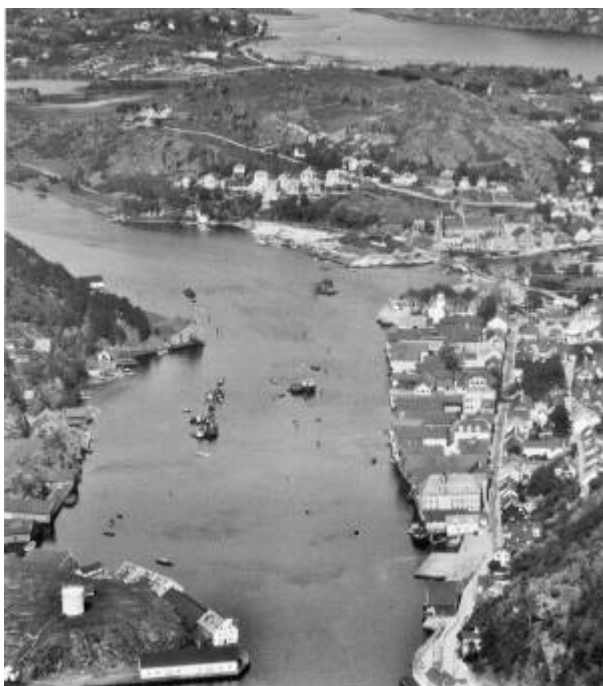


Egersundstronne



Egersundstronne i 1930-åra. Foto: Widerøe

Strekningen mellom [kirken](#) og [Lindøygapet](#) er ofte omtalt som Egersundstronne, eller bare stronne¹⁾. I middelalderen var nok dette et tyngdepunkt ved sundet, men neppe et enerådende sentrum. Området hørte til [Årstad](#).

Det var her byen utviklet seg fra. Fram til 1700 lå det bare noen spredte hus på strandflata og noen få sjøbuer langs [Vågen](#), men de neste 50 årene vokste Egersundstronne raskt. Våningshus og uthus ble bygd på strandflata, sjøbuer langs Vågen, og i 1750 hørte 500 - 600 mennesker til her. Stronne hadde blitt Dalanes viktigste sentrum, det største strandstedet i amtet og det viktigste bysamfunnet etter Stavanger.²⁾


1)

«Stronn» er lokal dialekt av «strand»

2)

Kilder: Egil Harald Grude: Egersund byhistorie, B1, s. 34, 409



 Egersund byhistoriske leksikon
<https://www.dalanefolkemuseum.no/leksikon/>
 PDF produsert 15.04.2026 00:18.
 Artikkelen kan brukes fritt mot kreditering.



Produsert med støtte fra:
 Dalane Folkemuseum
 Museumsveien 20, 4373 Egersund
<https://dalanefolkemuseum.no>